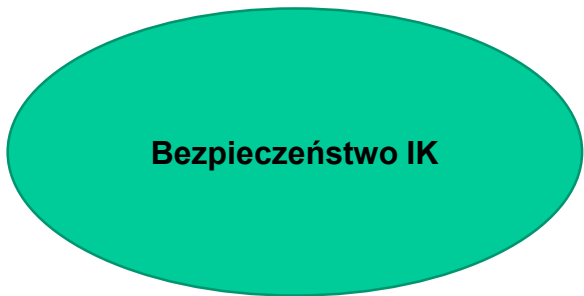


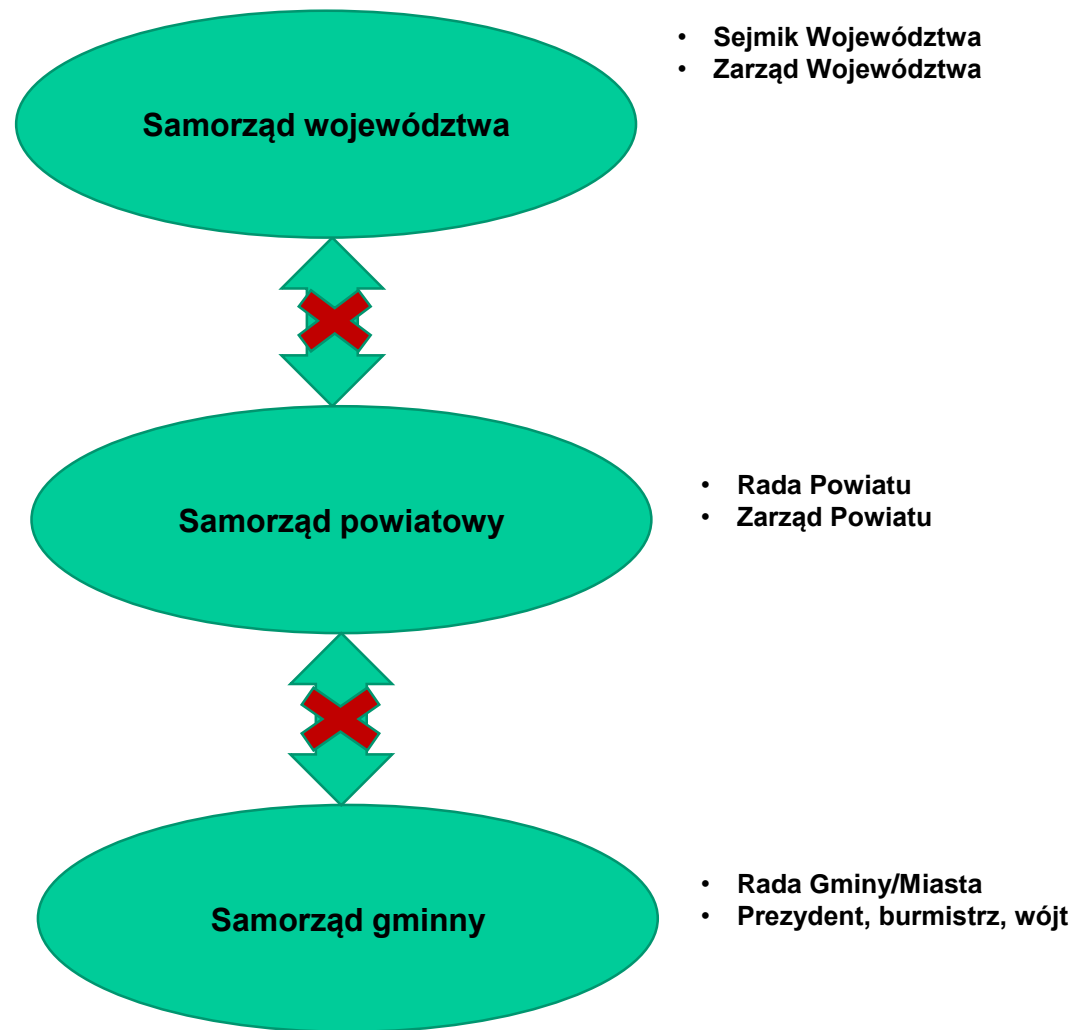
Mazowsze.
serce Polski

Rola administracji samorządowej w rozwoju infrastruktury krytycznej

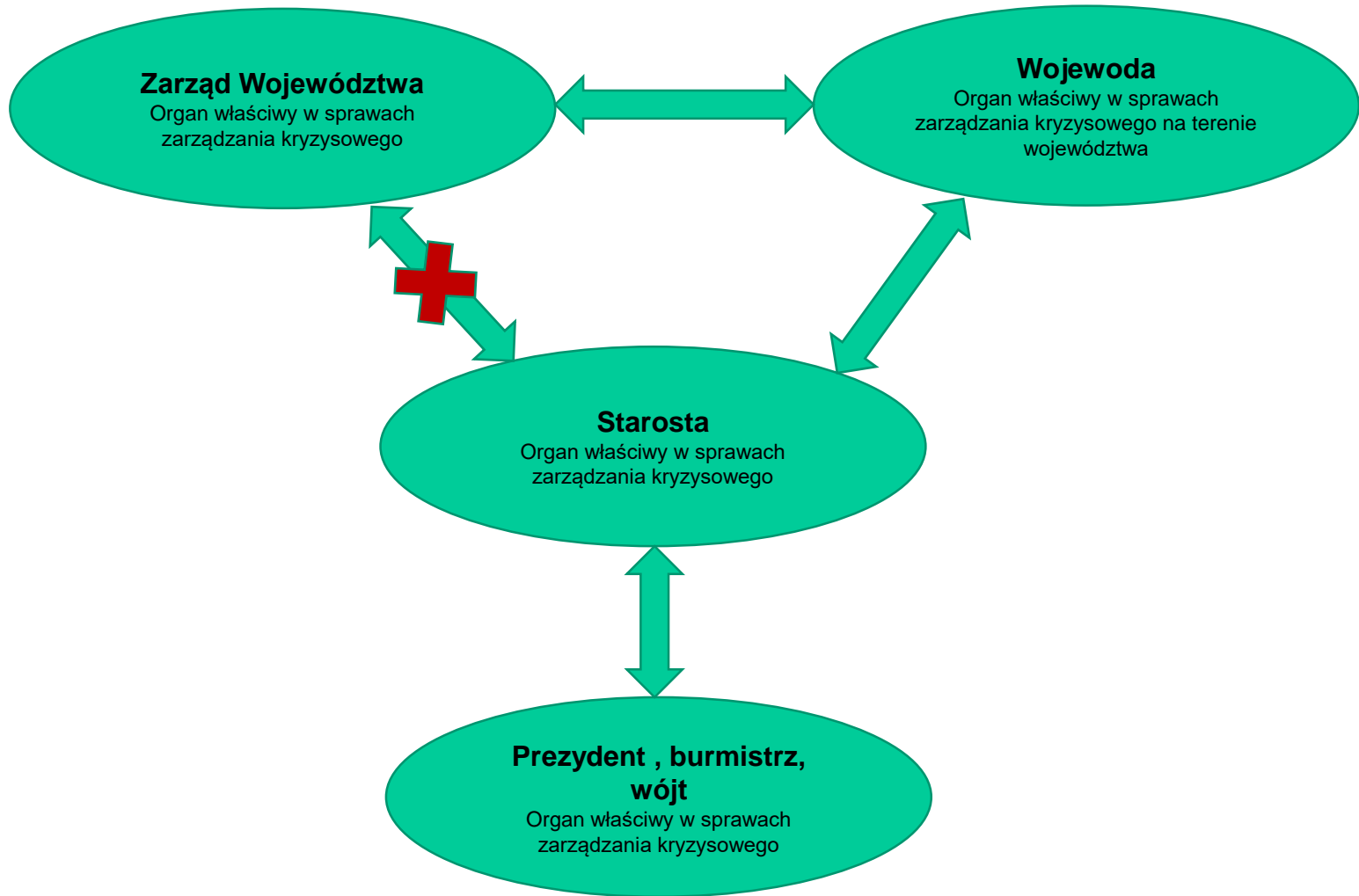
Zbigniew Turek
Kierownik
Biura Spraw Obronnych i Zarządzania Kryzysowego
Urzędu Marszałkowskiego
Województwa Mazowieckiego w Warszawie
tel.: 22 5979227
e-mail: zbigniew.turek@mazovia.pl



SAMORZĄD TERYTORIALNY



ZARZĄDZANIE KRYZYSOWE



Zadania starostów, wójtów, burmistrzów i prezydentów miast w zakresie ochrony infrastruktury krytycznej

- ujęcie zadań w planach zarządzania kryzysowego
- ochrona ludności przed skutkami zakłócenia funkcjonowania infrastruktury krytycznej z wykorzystaniem zasobów własnych i operatora infrastruktury krytycznej
- wsparcie operatorów infrastruktury krytycznej technicznymi i ludzkimi zasobami pozostającymi w dyspozycji własnej oraz podległych lub nadzorowanych służb, inspekcji i straży
- współpraca i wsparcie operatorów infrastruktury krytycznej w zakresie jej ochrony i współdziałanie w przypadku wystąpienia sytuacji kryzysowej w obszarze właściwości organu
- zapobieganie zagrożeniom życia i zdrowia obywateli powstałym na skutek zakłócenia funkcjonowania infrastruktury krytycznej

SAMORZĄD WOJEWÓDZTWA

Zarząd województwa uczestniczy w realizacji zadań z zakresu zarządzania kryzysowego, w tym planowania cywilnego, wynikających z jego kompetencji.

WOJEWODA

Do zadań wojewody w sprawach zarządzania kryzysowego należy:

- 7) organizacja wykonania zadań z zakresu ochrony infrastruktury krytycznej

Do zadań komórki organizacyjnej właściwej w sprawach zarządzania kryzysowego w urzędzie wojewódzkim należy w szczególności:

- 10) gromadzenie i przetwarzanie informacji dotyczących infrastruktury krytycznej zlokalizowanej na terenie województwa

Narodowy Program Ochrony Infrastruktury Krytycznej

Cel:
stworzenie warunków do poprawy bezpieczeństwa infrastruktury krytycznej

Organy i podmioty uczestniczące w realizacji Narodowego Programu Ochrony Infrastruktury Krytycznej

- RCB

- operatorzy infrastruktury krytycznej

- ministrowie odpowiedzialni za systemy infrastruktury krytycznej

- inne organy administracji publicznej, w tym: **starostowie, wójtowie, burmistrzowie i prezydenci miast;**

- środowisko naukowe

RCB

- sporządza jednolity wykaz obiektów, instalacji, urządzeń i usług wchodzących w skład infrastruktury krytycznej z podziałem na systemy. **Wykaz ma charakter niejawnny**
- opracowuje wyciągi z wykazu infrastruktury krytycznej, o którym mowa w pkt 1, znajdującej się w danym systemie oraz przekazuje je ministrom i kierownikom urzędów centralnych odpowiedzialnym za dany system
- opracowuje wyciągi z wykazu infrastruktury krytycznej, o którym mowa w pkt 1, znajdującej się na terenie województw oraz przekazuje je właściwym wojewodom
- informuje o ujęciu w wykazie, o którym mowa w pkt 1, obiektów, instalacji lub urządzeń - ich właścicieli, posiadaczy samoistnych i zależnych

WOJEWODA

jeżeli istnieje potrzeba wynikająca z **wojewódzkiego planu zarządzania kryzysowego**, jest upoważniony do przekazywania niezbędnej informacji o infrastrukturze krytycznej na terenie województwa właściwemu organowi administracji publicznej działającemu na tym terenie, z zachowaniem przepisów o ochronie informacji niejawnych.

Rozwój infrastruktury krytycznej

- współpraca między samorządami

- współpraca z prywatnymi operatorami

- wprowadzanie nowoczesnych rozwiązań technologicznych

Przeszkody rozwoju infrastruktury krytycznej

- bariery finansowe
- bezpieczeństwo i wiarygodność danych
- logistyka
- rozwiązania prawne



DZIĘKUJĘ ZA UWAGĘ